

# Erowa : la production s'éclaire enfin !



*L'entreprise développe, dans le cadre du projet qu'elle a baptisé Edge20, un nouveau design très inspiré.*

Alors que dans l'atelier, les process sécurisés sont de plus en plus connectés, Erowa a développé, sur ses mandrins et systèmes de serrage, des systèmes de communication porteurs de fonctionnalités nouvelles.

Selon Erowa, c'est dans le quotidien que les investissements conduisent les entreprises vers l'usine de leur future, celle du 4.0 calibrée à la dimension de chaque objectif de production. En effet, Erowa déjà opérationnel dans tous les registres de son catalogue. La simplicité d'utilisation reste la ligne directrice. Avant de conclure sur les grands principes, revenons sur les aspects pratiques qui font de l'atelier, un outil de production évolutif, avec des process sécurisés de plus en plus connectés.

Concernant la partie purement mécanique, les mandrins et systèmes de serrage Erowa, l'entreprise développe, dans le cadre du projet qu'elle a baptisé Edge20, un nouveau design très inspiré



*Grâce à l'application mobile SmartChucks, tous les paramètres des moyens de serrage sont consultables sur smartphone.*

(voir photo). Tout en demeurant conforme aux standards de précision de la marque, celui-ci revisite les fonctions mécaniques et intègre les systèmes de communication porteurs de fonctionnalités nouvelles. Chaque mandrin conserve l'originalité de

son référentiel de positionnement. Celui-ci s'enrichit également de la technologie full LED : vert-bleu-rouge. Les bandes lumineuses intégrées dans le support du mandrin fournissent à l'opérateur un diagnostic instantané de l'état de disponibilité actuel. La production s'éclaire enfin, apportant une efficacité opérationnelle supplémentaire dans la logique Lean, pour plus de visibilité et de réactivité sur les problèmes immédiats.

## Des paramètres consultables sur smartphone

De façon encore plus poussée que le mandrin MTS 2.0, commercialisé depuis 2014, les mandrins Edge20 appartiennent au domaine que l'on nomme l'Internet des Objets (IdO). Ils sont capables de s'identifier, se manifester pour répondre à des demandes d'état opérationnel. Grâce à l'application mobile SmartChucks, développée par Erowa, tous les paramètres des moyens de serrage sont consultables sur smartphone, par le canal du Bluetooth. « Le tout connecté s'inscrit déjà dans notre offre », assure Erowa.

A l'interface de toute le système de gestion de production d'un atelier d'usinage, le superviseur ProductionLine 4.0 ouvre déjà à de nouveaux univers de performance, accessibles grâce à la technologie digitale. C'est une avancée importante pour les entreprises de mécanique, qui disposeront d'un outil, dont l'interface de communication reste très simple à l'usage. Le champ d'interaction dans l'atelier, mais également en amont ou en aval de la production, va contribuer à accroître la valeur « produite et vendue ».

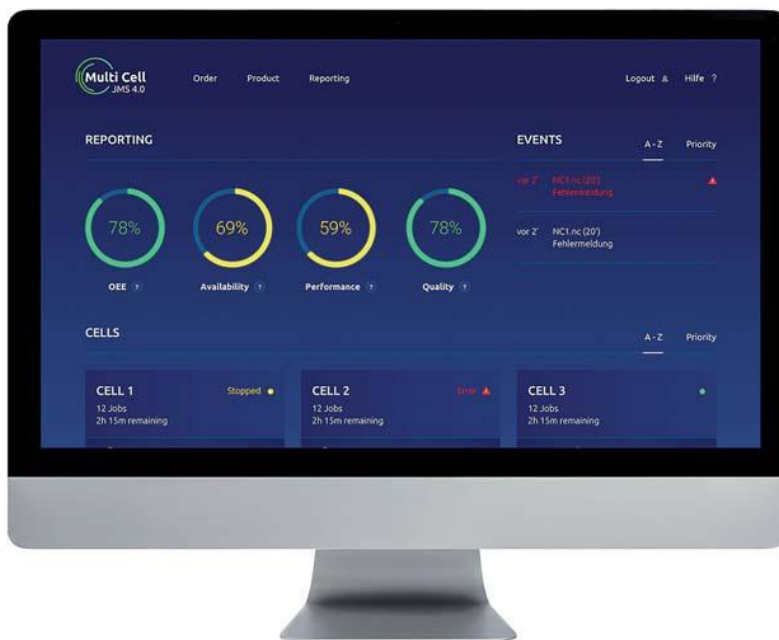
### Optimisation en temps réel

ProductionLine dispose d'une architecture logiciel qui s'incrémente (en fonction des ressources et besoins) pour agir sur la production et son environnement, à l'intérieur comme à l'extérieur de l'entreprise. Les nouveaux domaines d'amélioration, qui peuvent être intégrés pour augmenter l'efficacité opérationnelle de tout l'atelier, sont innombrables. Libre à chacun d'établir ces priorités en fonction de son contexte de fabrication. A titre d'exemple, on peut évoquer l'optimisation en temps réel, les facteurs de productivité et de qualité d'une pièce, grâce aux informations internes collec-

tées. Acquisées lors des usinages qui viennent de s'achever, elles constituent une base d'expérience permettant une amélioration en temps réel du process. Beaucoup d'utilisateurs trouveront avantage dans la gestion optimisée des équipements (machines, robots, palettes, outils...) sur un ou plusieurs sites fonctionnant en réseau et pilotables à distance.

La compétence First Run pour le lancement, le paramétrage, l'optimisation-archivage d'une première pièce, de même que la réduction des temps d'instruction et de lancement d'un produit, via l'ERP du client, sont aussi accessibles avec ProductionLine. Ces exemples, et bien d'autres encore, sont déjà en exploitation chez certains clients de la société Erowa.

Du système de serrage compatible IdO (l'Internet des Objets) jusqu'aux systèmes de communication digital mettant en réseau l'atelier et même son environnement clients-fournisseurs, Erowa offre bien plus qu'une solution robots et palettes. Pas à pas, toute la production s'éclaire, grâce à des dispositifs cohérents et interconnectés, dès les premières briques, jusqu'à la production 4.0. ■



Le superviseur ProductionLine 4.0 ouvre déjà à de nouveaux univers de performance, accessibles grâce à la technologie digitale.